

課題: 圓周的量度及計算

☆☆閱☆☆  
2025-01-13

年級: 六年級(上學期)  
 單元: 圓周  
 單元學習重點:

- (一) 圓周的計算  
 (二) 解答有關圓周的應用題

單元檢測目標:

課題	學習重點	基本/檢測目標	檢測工具
圓周	1. 圓周的計算	a. 計算圓周。 b. 從已知的圓周求它的直徑。 c. 從已知的圓周求它的半徑。	達標檢測工 (12)
	2. 解答有關圓周的應用題。	a. 能解答求圓周的應用題。 b. 能解答由圓周求直徑的應用題。 c. 能解答涉及圓周的應用題。	

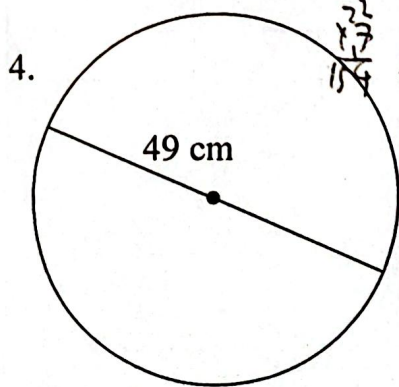
學習重點 1: 圓周的計算

$\text{圓周} = \text{直徑} \times \pi$        $\text{圓周} = \text{半徑} \times 2 \times \pi$   
 $\pi \times 3.14$        $3.14 \times 3.14$

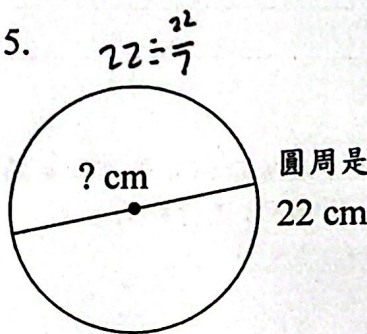
一. 完成下列各題。(取  $\pi = 3.14$ )

題號	圓	半徑	直徑	圓周
1.	A		8 cm	25.12 ✓
2.	B		10 ✓	31.4 cm
3.	C	2		12.56 cm

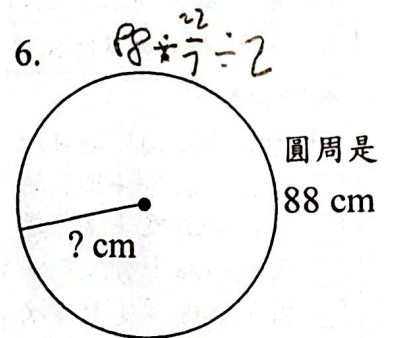
二. 求下列各圓的圓周、直徑或半徑。(黑點為圓心, 取  $\pi = \frac{22}{7}$ )



圓周是 154 cm



直徑是 7 cm



半徑是 14 cm

學習重點 2：解答有關圓周的應用題。

7. 圓形噴水池的半徑是 3 m，它的周界是多少 m？（取  $\pi = 3.14$ ）（列式計算）

$$3 \times 2 \times 3.14$$

$$= 6 \times 3.14$$

$$= 18.84$$

∴ 它的周界是 18.84 m。 Good!

8. 模型火車在直徑 7 米的圓形軌道上行走了 3 圈，火車共行走了多少米？

（取  $\pi = \frac{22}{7}$ ）（列式計算）

$$7 \times \frac{22}{7} \times 3$$

$$= 22 \times 3$$

$$= 66$$

∴ 火車共行走了 66 米。 Good!

9. 爸爸用一條長 28.26 厘米的鐵線剛好圍成一個圓，求這個圓的直徑。

（取  $\pi = 3.14$ ）（列式計算）

$$28.26 \div 3.14$$

$$= 9$$

∴ 這個圓的直徑是 9 cm。 Good!

自我反思：	完全掌握	部分掌握	仍需努力
學習目標：(用✓表示) 我能	😊	😐	😞
1a. 計算圓周的方法。	✓		
1b. 從已知的圓周求它的直徑。	✓		
1c. 從已知的圓周求它的半徑。	✓		
2a. 解答求圓周的應用題。	✓		
2b. 解答由圓周求直徑的應用題。	✓		
2c. 解答涉及圓周的應用題。	✓		
<b>教師回饋：</b> <ul style="list-style-type: none"> <li><input type="checkbox"/> 你要小心閱讀題目所提供的 <math>\pi</math>。</li> <li><input type="checkbox"/> 進行分數除法運算時，除號變乘號及除數的分子分母要顛倒。</li> <li><input type="checkbox"/> 進行分數乘法運算時，要學懂用 7 或 22 進行約簡。</li> <li><input type="checkbox"/> 需加強練習分數乘法的運算</li> <li><input type="checkbox"/> 需加強練習小數乘法的運算。</li> <li><input type="checkbox"/> 需加強練習分數除法的運算。</li> <li><input type="checkbox"/> 需加強練習小數除法的運算。</li> </ul>			
<b>教師其他意見：</b> 能解題找出各項關鍵數值進行運算 用心完成習作，值得嘉許。			